

# Samsung S-Soundbar HW-S8B



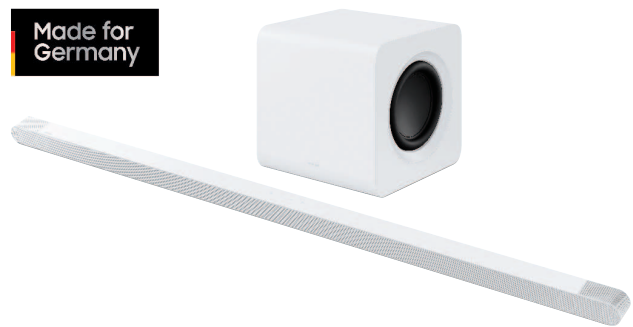
EAN 8806094221657  
HW-S811B/ZG

## Kerneigenschaften:

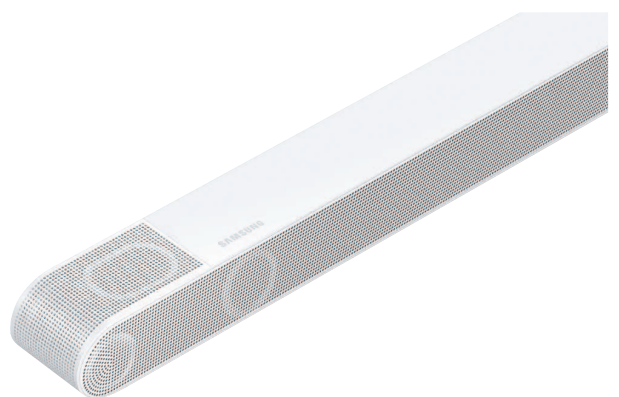
- 3.1.2-Kanal (mit 10 integrierten Lautsprechern)
- Dolby Atmos- und DTS Virtual:X-Unterstützung
- Ausgangsleistung (RMS): 330 W
- Bluetooth® / WLAN
- HDMI ARC

## Besondere Eigenschaften:

- Ultraschlankes Design in Weiß
- 6.5"-Subwoofer im Lieferumfang
- Kabelloses Dolby Atmos
- Q-Symphony
- SpaceFit Sound 2



Verfügbar ab: April 2022 | UVP: 749 €



**SAMSUNG**

### Allgemeine Informationen

- Kanäle: 3.1-Kanal
- Ausgangsleistung gesamt (RMS): 330W
- Integrierte Lautsprecher: 10
- Center Speaker
- Nach oben strahlende Lautsprecher
- Subwoofer Leistung: 200W
- Subwoofer Typ: Wireless
- Farbe: Weiß

### Audio-Funktionen

- Spiele-Modus: Game Mode Pro
- Adaptive Sound
- Auto AV Synchronisierung
- Sound-Modi: Surround Sound Expansion, Game Pro, Adaptive, DTS Virtual:X, Standard
- Q-Symphony
- SpaceFit Sound: SpaceFit Sound 2
- Dolby Atmos
- Dolby Digital: Plus
- DTS:X: DTS 5.1ch
- DTS Digital Surround: DTS 5.1ch
- Active Voice Amplifier
- Nachtmodus
- Sprachverstärker
- High-Res Audio Decoder

### Unterstützte Wiedergabeformate

- MP3
- WMA
- AAC
- OGG
- FLAC
- WAV
- ALAC
- AIFF

### Netzwerk

- Wi-Fi
- WLAN-Bandbreite: 2.4 / 5GHz

### Konnektivität

- One Control
- Spotify Connect
- AirPlay2
- Anzahl HDMI-Schnittstellen (In / Out): 0/1
- HDMI-CEC
- HDMI ARC (Audio Return Channel)
- Bluetooth
- Bluetooth Codec: SBC
- Bluetooth-Version: 4.2
- Bluetooth Power On
- Tap Sound
- PCM (Pulsmodulation) (LPCM): 2ch
- Digitaler Audioeingang (optisch): 0
- Alexa-Unterstützung: Alexa integriert
- HDMI-Ausgang: 1
- USB: Nein (Nur für Service)
- USB Version: Nein (Nur für Service)
- Wireless ATMOS

### Abmessungen (B x H x T)

- Maße Produkt:  
1160,0 x 38,0 x 39,9 mm
- Maße Subwoofer:  
238,0 x 240,8 x 238,0 mm
- Maße Verpackung:  
1232,0 x 371,0 x 294,0 mm
- Lademenge (20ft) als Referenz:  
252
- Lademenge (40ft H) als Referenz:  
640

### Gewicht

- Gewicht Produkt: 1,4 kg
- Gewicht Subwoofer: 6,4 kg
- Gewicht inkl. Verpackung: 11 kg

### Energieverbrauch

- Max. Energieverbrauch Soundbar (Standby): 0,50 W
- Max. Energieverbrauch Subwoofer (Standby): 0,50 W
- Energieverbrauch (in Betrieb): 28 W
- Energieverbrauch Sub Woofer (in Betrieb): 26 W

### Lieferumfang (Zubehör)

- HDMI-Kabel
- Wandhalterung
- Netzteil

### Weiteres

- Smart Things-App
- Wandmontage möglich
- Disclaimer: \*Technische Änderungen vorbehalten
- Wireless Rear Kit kompatibel: SWA-9500S
- Wireless Subwoofer kompatibel: Inbox
- Soundbar-Mikrofon für TV nutzbar