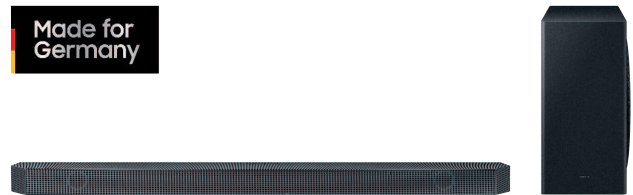


Samsung Q-Soundbar HW-Q810B

Made for
Germany



EAN 8806094219913
HW-Q810B/ZG

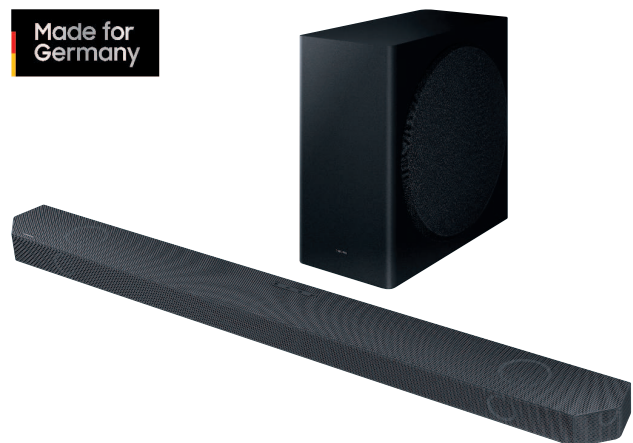
Kerneigenschaften:

- 5.1.2-Kanal (mit 11 integrierten Lautsprechern)
- Dolby Atmos- und DTS:X-Unterstützung
- Ausgangsleistung (RMS): 360 W
- Bluetooth® / WLAN
- HDMI eARC

Besondere Eigenschaften:

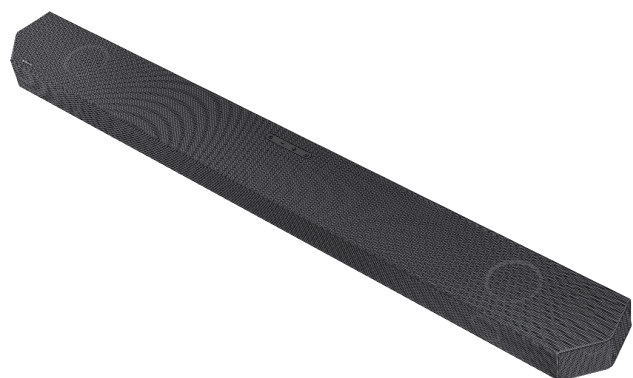
- 8"-Subwoofer im Lieferumfang
- Kabelloses Dolby Atmos
- Q-Symphony
- SpaceFit Sound 2
- Integrierter Sprachassistent Alexa und Airplay 2-Unterstützung

Made for
Germany



Vorgängermodell: HW-Q800A

Verfügbar ab: April 2022 | UVP: 849 €



SAMSUNG

Allgemeine Informationen

- Kanäle: 5.1.2-Kanal
- Ausgangsleistung gesamt (RMS): 360W
- Integrierte Lautsprecher: 11
- Center Speaker
- Nach oben strahlende Lautsprecher
- Seitlich abstrahlende Lautsprecher
- Subwoofer Leistung: 160W
- Subwoofer Typ: Wireless
- Farbe: Titanschwarz

Audio-Funktionen

- Spiele-Modus: Game Mode Pro
- Adaptive Sound
- Auto AV Synchronisierung
- Breitbandhohtöner
- Sound-Modi: Surround Sound Expansion, Game Pro, Adaptive, Standard
- Q-Symphony
- SpaceFit Sound: SpaceFit Sound 2
- Dolby Atmos
- Dolby Digital: Plus
- Dolby TrueHD
- DTS:X: DTS-HD HRA, DTS-HD MA, DTS Express, DTS 5.1ch, DTS:X
- DTS Digital Surround: DTS-HD HRA, DTS-HD MA, DTS Express, DTS 5.1ch, DTS:X
- Active Voice Amplifier
- Nachtmodus
- Sprachverstärker
- High-Res Audio Decoder

Video-Funktionen

- 4K (60Hz) Video-Durchschleifen
- HDR 10+: HDR 10+

Unterstützte Wiedergabeformate

- MP3
- WMA
- AAC
- OGG
- FLAC
- WAV
- ALAC
- AIFF

Netzwerk

- Wi-Fi
- WLAN-Bandbreite: 2.4 / 5GHz

Konnektivität

- One Control
- Spotify Connect
- AirPlay2
- Anzahl HDMI-Schnittstellen (In / Out): 1/1
- HDMI-CEC
- HDMI eARC (enhanced Audio Return Channel)
- Bluetooth
- Bluetooth Codec: SBC
- Bluetooth-Version: 4.2
- Bluetooth Power On
- Tap Sound
- Auto Power Link
- PCM (Pulsmodulation) (LPCM): Multichannel
- Digitaler Audioeingang (optisch): 1
- Alexa-Unterstützung: Alexa integriert
- HDMI-Eingang: 1
- HDMI-Ausgang: 1
- USB: Nein (Nur für Service)
- USB Version: Nein (Nur für Service)
- Wireless ATMOS

Abmessungen (B x H x T)

- Maße Produkt: 1110,7 x 60,4 x 120,0 mm
- Maße Subwoofer: 210,0 x 403,0 x 403,0 mm
- Maße Verpackung: 1182 x 576 x 272 mm
- Lademenge (20ft) als Referenz: 216
- Lademenge (40ft H) als Referenz: 640

Gewicht

- Gewicht Produkt: 5,1 kg
- Gewicht Subwoofer: 9,8 kg
- Gewicht inkl. Verpackung: 18 kg

Energieverbrauch

- Max. Energieverbrauch Soundbar (Standby): 0,50 W
- Max. Energieverbrauch Subwoofer (Standby): 0,50 W
- Energieverbrauch (in Betrieb): 39 W
- Energieverbrauch Sub Woofer (in Betrieb): 28 W

Lieferumfang (Zubehör)

- Fernbedienung inkl. Batterien
- HDMI-Kabel
- Gummifuß
- Wandhalterung

Weiteres

- Smart Things-App
- Wandmontage möglich
- Disclaimer: *Technische Änderungen vorbehalten
- Wireless Rear Kit kompatibel: SWA-9500S
- Wireless Subwoofer kompatibel: Inbox
- Soundbar-Mikrofon für TV nutzbar