

FLEXSON

Lösungen für SONOS



FLEXSON



Flexson-Halter setzen SONOS in Szene: wo auch immer Sie Musik hören möchten

Als Besitzer des SONOS Wireless Hi-Fi Systems können Sie nun die passenden Flexson-Halter kaufen. Platzieren Sie Ihr SONOS-System an der Wand – wo immer Sie es möchten.

Die Flexson-SONOS-Halter werden in Großbritannien designed und hergestellt und sind mit einer derartigen Präzision entwickelt worden, dass sie perfekt an Style und Größe der SONOS-Komponenten angepasst sind.

Jedes Flexson-Produkt hat eine Menge cleverer Ausstattungsmerkmale, von Schwenk- und Neigmöglichkeiten bis hin zur funktionellen Kabelführung.

Flexson-Halter sind sehr einfach und schnell zu montieren. Hohe Belastbarkeit wird durch eine überragende Stahlqualität und eine Pulverbeschichtung erreicht.

Nun können Sie als SONOS-Besitzer Freiraum auf Möbeln schaffen und den Klang Ihres Systems durch den optimalen Hörort optimieren.

Designed by SONOS users - for SONOS users.

FLEXSON

Wandhalter für PLAY:3 / PLAY:5

Die Flexson-Wandhalter sind ideal, um freien Platz im Bücherregal oder auf dem Sideboard zu schaffen. Durch die Wandmontage wird der Eingriff in den Lebensraum minimiert.



Wandhalter für **PLAY:3**

- Vertikale oder horizontale Ausrichtung des PLAY:3
- Horizontal schwenkbar um $\pm 50^\circ$
- Vertikal neigbar von -25° bis 5°
- Kabelmanagement
- In Schwarz und Weiß erhältlich
- Verpackung im Einzelkarton



Wandhalter für **PLAY:5**

- Horizontal schwenkbar um $\pm 30^\circ$
- 30° vertikal neigbar
- Kabelmanagement
- In Schwarz und Weiß erhältlich
- Verpackung im Einzelkarton



FLEXSON

Ständer für PLAY:3

Die Flexson Ständer setzen die PLAY:3 optimal in Szene, wenn diese als Effekt-Lautsprecher in einem PLAYBAR-Heimkino-System zum Einsatz kommen.



Ständer für **PLAY:3**

- Vertikale oder horizontale Ausrichtung des PLAY:3
- Kabelmanagement
- Höhe: ideale 820mm
- Im Lieferumfang:
Spikes für Hartböden, Gummifüße für Teppich
- In Schwarz und Weiß erhältlich
- Verpackung im Einzelkarton

FLEXSON

Wandhalter für SUB

Subwoofer auf dem Boden stehen häufig im Weg – der Wandhalter für den SUB bietet hier eine diskrete, höchst praktikable Lösung, um wieder Platz auf dem Boden zu gewinnen.



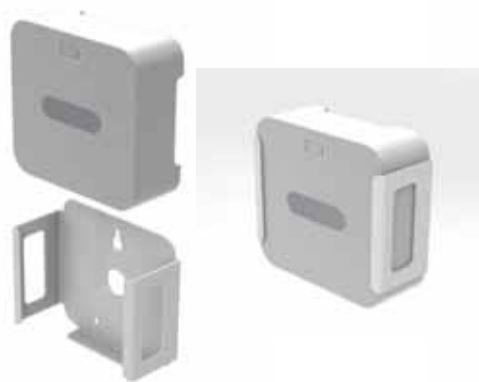
Wandhalter für SUB

- Hochbelastbare Stahlkonstruktion
- Resonanzoptimierte Abstandshalter reduzieren Eigenschwingung
- Schwebende Montage
- Gewinnen Sie Platz auf dem Boden
- In Schwarz erhältlich
- Verpackung im Einzelkarton

FLEXSON

Wandhalter für CONNECT, CONNECT:AMP und BRIDGE

Größere Multi-Room Installationen umfassen häufig eine große Anzahl an Komponenten – die Flexson Wandhalter bieten hier die ideale Lösung für eine sichere und ordentliche Montage am Ort Ihrer Wahl.



BRIDGE

- Slot-in Design für sicheren, stabilen Halt
- Benötigte Kabeleinführungsposition kann gewählt werden: $0^\circ > 270^\circ$
- In Weiß erhältlich
- Einzelkarton Verpackung



CONNECT

- Slot-in Design für sicheren, stabilen Halt
- Bedienelemente weiterhin erreichbar
- Abb. zeigt optionale Kabelabdeckung
- In Weiß erhältlich
- Einzelkarton Verpackung



CONNECT:AMP

- Slot-in Design für sicheren, stabilen Halt
- Bedienelemente weiterhin erreichbar
- Abb. zeigt optionale Kabelabdeckung
- In Weiß erhältlich
- Einzelkarton Verpackung

FLEXSON



Samtliche abgebild. Markennamen, Warenzeichen und Firmenbezeichnungen sind Eigentum der jeweiligen Inhaber. Die Verwendung derselben ist gleichal. Hinweis auf die Bestimmung des Einsatzzwecks der Flexson-Produkte.